

# WOD.

UN BOUTON POUR GÉRER L'UTILISATION DU WIFI  
EN RESPECTANT LE PRINCIPE DE PRÉCAUTION  
ET LES RECOMMANDATIONS DES MINISTÈRES.



La solution WOD vous permet de gérer l'émission des ondes Wifi de votre établissement. Dans chaque salle, un bouton permettra aux utilisateurs d'activer les bornes Wifi à la demande.

- Vous limitez la diffusion des ondes Wifi à une durée définie
- Vous gardez la maîtrise de votre architecture Wifi
- Vous facilitez l'utilisation des outils numériques
- Vous respectez les préconisations des ministères et le principe de précaution
- Vous bénéficiez d'une offre unique



Concernant l'utilisation du Wifi dans les établissements scolaires, le ministère de l'éducation nationale formule trois grandes recommandations :

Éteindre les bornes Wifi dans les classes des écoles primaires et maternelles lorsqu'elles ne servent pas pour les activités pédagogiques.

Désactiver le Wifi sur les divers terminaux mobiles lorsque l'activité pédagogique ne le nécessite plus.

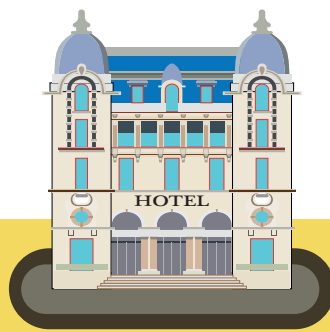
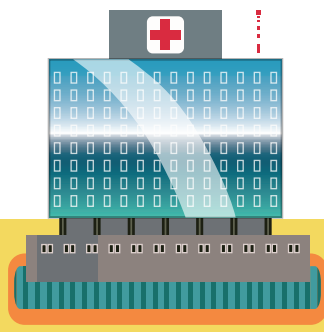
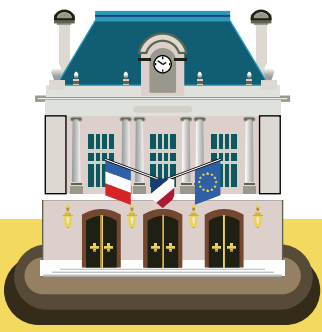
Veiller impérativement au respect des préconisations techniques du référentiel national, lors de l'installation et de la configuration de bornes Wifi au sein du réseau global de l'établissement afin d'optimiser et de sécuriser au maximum les communications sans fil, ainsi que l'accès au réseau local et à internet.

Source: Ministère Éducation nationale, Référentiel Wifi (mai 2015)



WWW.WIFIONDEMAND.FR





La solution WOD permet de contrôler vos émissions Wifi. Elle exécute des commandes d'activation et de désactivation des émissions radio sur vos infrastructures Wifi.

Une architecture WOD comprend un serveur, des unités de distribution locale (UDL) et des boutons de demande de Wifi (BDDs).

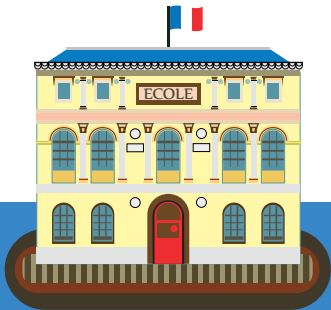
Le serveur peut être déployé de deux manières différentes :

- Sur votre architecture de virtualisation
- Embarqué dans une unité de distribution locale (UDL)

Le serveur traite la demande du bouton de demande de Wifi (BDD) en exécutant des instructions sur vos architectures Wifi concernées via des connexions sécurisées.

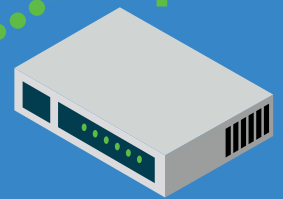
L'interface de gestion permet de :

- Configurer les UDLs et les BDDs
- Gérer des infrastructures Wifi
- Gérer les zones de couverture Wifi
- Émettre des rapports incluant les durées d'exposition au Wifi par zone



Les UDLs se positionnent dans un local technique ou dans une armoire de brassage.

Les BDDs sont raccordés aux UDLs via un câblage réseau classique (Cat 5 ou Cat 6).



L'enseignant appuie sur le bouton de demande de Wifi.  
La solution WOD active le Wifi.  
Une fois le Wifi actif, le voyant lumineux du BDD s'allume.



Une fois le délai écoulé, le voyant lumineux du BDD s'éteint.  
La solution WOD désactive le Wifi dans la zone.